

Generalversammlung der Teckwerke

2019



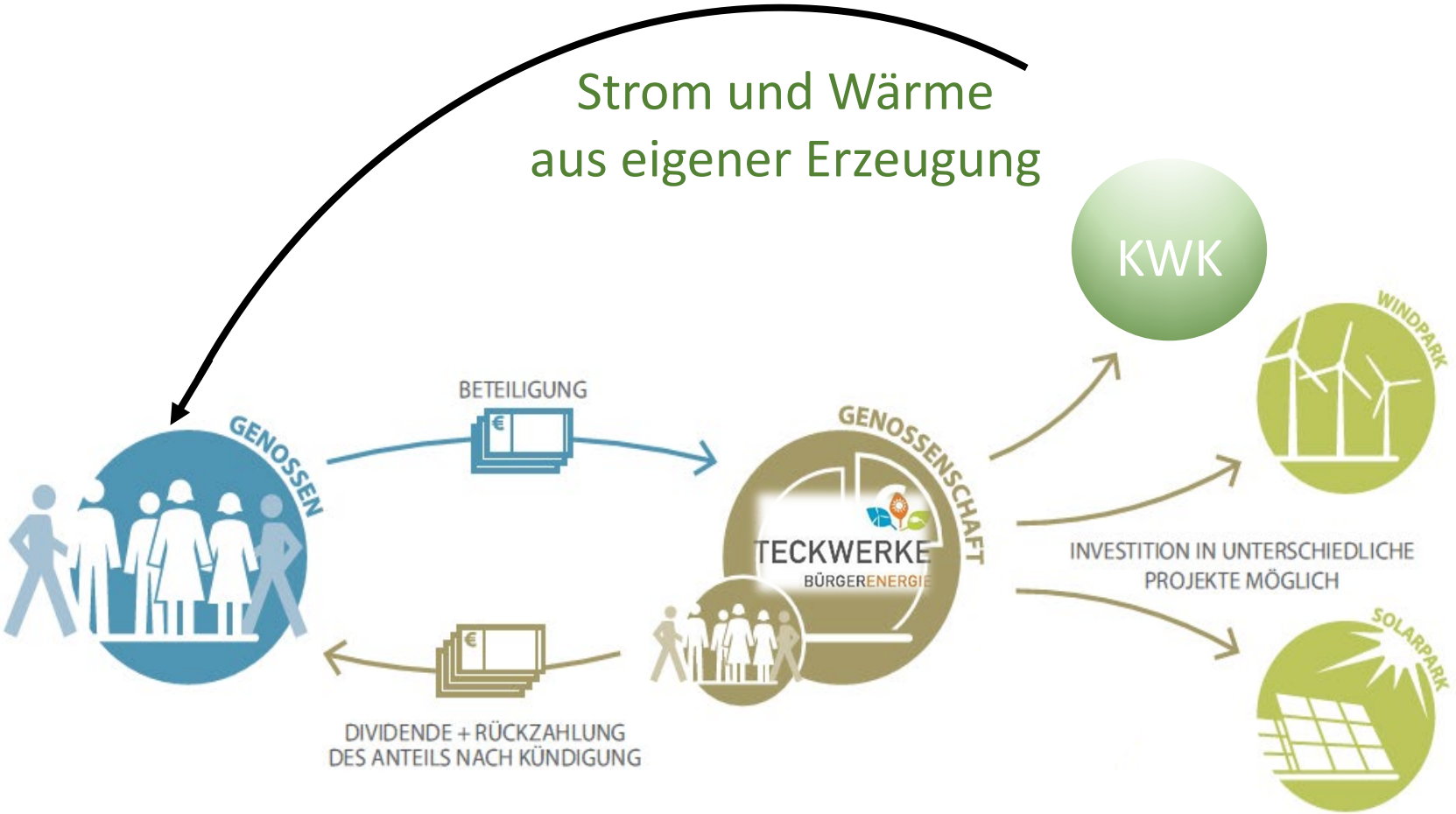
2022



2023



Energiegenossenschaft = Beteiligung an der eigenen Zukunft



Kennzahlen – Stand 06.2023

- ~ 8 Mio. Euro Bilanzvolumen
- > 1.172 Mitglieder
- 12 Mitarbeiter
und weitere PV-Berater
- 4 Mitarbeiter TeckWind

Geschäftsbereiche (anteilig am Netz)

- 1.915 Strom oder Gaslieferstellen
- 12,3 MW Wind Erzeugung
- 2,24 MW Sonne Erzeugung
- Wasserkraft
- BHKW + Wärme
- E-Mobilität

Vorstand



Mitarbeiter der Teckwerke im 10.2023 (1/2)



Heike Bezler
Verwaltung



Edeltraud Kucsera
Vertrieb



Roman Kuras
Balkonmodule



Marius Menzel
Vertrieb



Kerstin Schmidt
Kommunikation



Völker Schempp
Balkonmodule

Mitarbeiter der Teckwerke im 10.2023 (2/2)



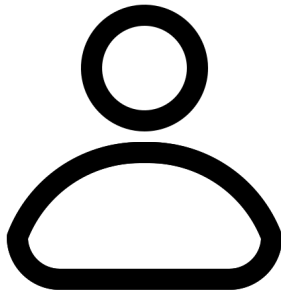
Gerald Schleicher
Homepage



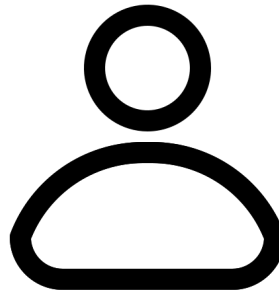
Marvin Waldow
FÖJ



Richard



Anja Ljosaj
Teckwind



Carmela Gropper
Teckwind



Neubau der Waldorfschule in Kirchheim unter Teck mit PV-Anlage der Teckwerke



PV-Mieterstrom

Die erste Anlage 2013



Steingauareal 2022



Windpark – Neubau (Falkenhöhe 2021, 3 x 4,2 MW)



Windwandler (12 Anlagen insg. 16.200 kW, Teckwerke: 45%-Anteil)

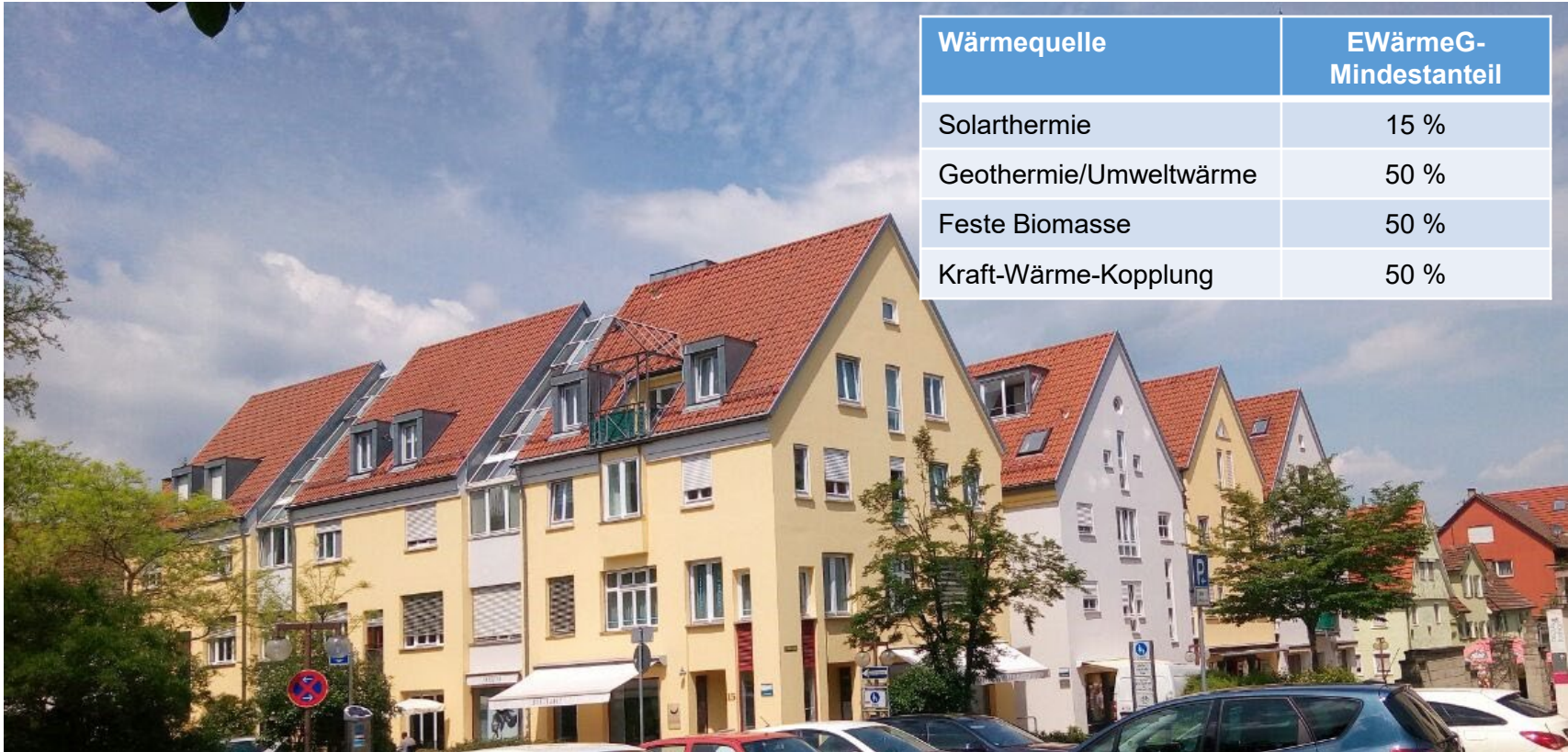
| Projekt / Kenndaten | Aktueller Stand | Hinweise |
|--|---|---|
| Karlsburg bei Wolgast I. Bauabschnitt WKA 3+4 Senvion MD 70 je 1.500 kW, 65 m NH | Inbetriebnahme 2001 Übernommen 2018/2019 | Weiterbetriebsgutachten: über 10 Jahre Weiterbetrieb Im Pool mit 16 Anlagen |
| Marklohe III Fuhrländer MD77 1.500 kW, 100m NH | Inbetriebnahme 2010 Übernommen 2019 | Infrastruktur mit 4 Anlagen |
| Dannhausen I Vestas V90 2.000 kW, 95m NH | Inbetriebnahme 2009 Übernommen 2021 | Im Pool mit 2. WKA |
| Waldmössingen WKA 1, 2, 3 und 4 Vestas NM 52/900 je 900 kW, 74m NH | Inbetriebnahme 2001 Übernommen 2021/22 | Weiterbetriebsgutachten: über 14,6 Jahre Weiterbetrieb |
| Windhagen / Attendorn Enercon E48 WKA 1+2 je 800 kW, 75m NH | Inbetriebnahme 2001 Übernommen 2022 | Im Pool mit 2. WKA |
| Karlsburg bei Wolgast II. Bauabschnitt WKA 13, 14 + 15 Senvion MD 77 je 1.500 kW, 61,5 m NH | Inbetriebnahme 2001 Übernommen 2022 | Im Pool mit 16 Anlagen |

Aktueller Stand

- Seit Frühjahr 2022 in Betrieb
- Direktvermarktung: Next
- Anteilserhöhung der Teckwerke in 2023
- Weitere Standorte in Prüfung

Die Anlage im Frühjahr 2023





- 2 Wohnanlagen mit insgesamt 50+28 Wohnungen, 5 Läden und 3 Büros/Praxen
- Heizlast: 297 kW, Gasverbrauch vor Sanierung: 650 MWh/a (320 kW Kessel)
- WEG beschließt Ende 2016 Heizungserneuerung inkl. Sanierung Heizzentrale, BHKW-Inbetriebnahme in 11.2017,
- 36 Nutzer beziehen Mieterstrom

PV-Balkonmodule



Bildquellen: Sonnenflüsterer und IKZ 2018

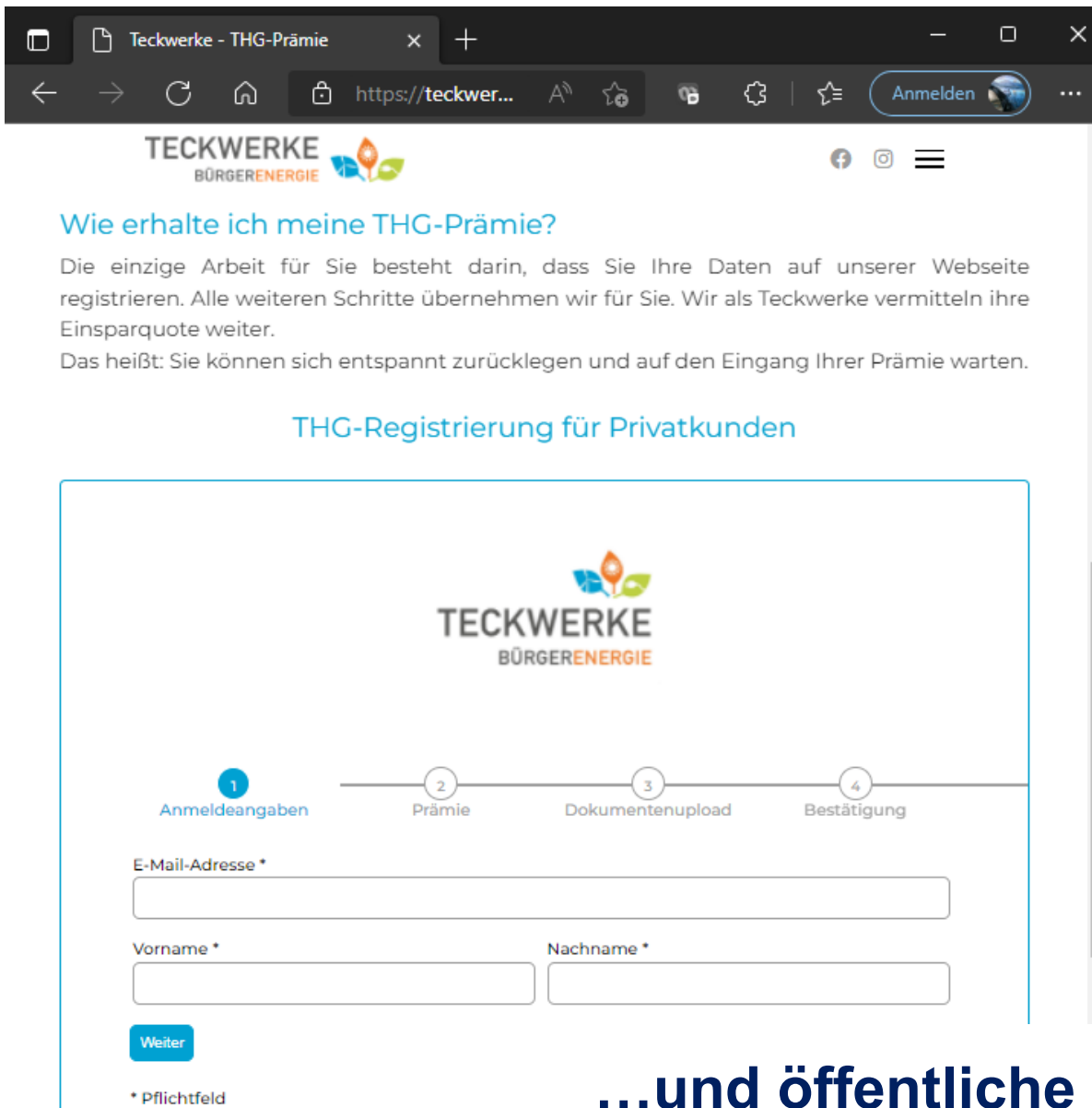
Ladesäulen und E-Fahrzeuge öffentlich...



...und privat:

- Ladeinfrastruktur in der WEG
- Lastmanagement bei mehr als 1 Wallbox
- Lieferung Ökoladestrom
- Abrechnung privater Ladpunkte im Mehrfamilienhaus
- Bezug von Wallboxen über die Teckwerke

Bis zu 250 Euro (2023) THG Prämie für Elektroautos...



The screenshot shows a web browser window with the URL [https://teckwerke...](https://teckwerke.de). The page header features the Teckwerke logo (Bürgerenergie) and social media icons. The main heading is "Wie erhalte ich meine THG-Prämie?". Below it, a paragraph explains that users must register their data on the website, and Teckwerke will handle the rest, including forwarding the savings rate. A second paragraph states that users can relax and wait for their premium. The section "THG-Registrierung für Privatkunden" contains a registration form with a progress indicator showing four steps: 1. Anmeldeangaben (highlighted), 2. Prämie, 3. Dokumentenupload, and 4. Bestätigung. The form includes fields for "E-Mail-Adresse *", "Vorname *", and "Nachname *", each with an asterisk indicating it is a required field. A blue "Weiter" button is located below the form. A small asterisk at the bottom left of the form area indicates "* Pflichtfeld".

Wie erhalte ich meine THG-Prämie?

Die einzige Arbeit für Sie besteht darin, dass Sie Ihre Daten auf unserer Webseite registrieren. Alle weiteren Schritte übernehmen wir für Sie. Wir als Teckwerke vermitteln ihre Einsparquote weiter.

Das heißt: Sie können sich entspannt zurücklegen und auf den Eingang Ihrer Prämie warten.

THG-Registrierung für Privatkunden

1 Anmeldeangaben 2 Prämie 3 Dokumentenupload 4 Bestätigung

E-Mail-Adresse *

Vorname * Nachname *

Weiter

* Pflichtfeld

...und öffentliche Ladestationen

PV-Beraterschulung 12.03.



Balkonmodul-Verkauf 29.03



Schulung PV-Berater

Beraterausbildung

- 3 Kommunen beauftragen Schulung von je 10 Beratern: Esslingen, Plochingen, Aichwald
- 35 Schulungsteilnehmer in 2023
- Grundlagenschulung und Praxisworkshop in 04.2023
- aktuell Beratungscoaching im Rahmen Bündelaktion Aichwald/Lichtenwald
- Weitere Schulungen für 2024 geplant

Beraterausbildung im Energiezentrum, 04.2023



Erfolgsdaten

- Über 400 Interessierte beim Auftakt
- 110 durchgeführte Vor-Ort-Beratungen
- 55 PV Anlagen beauftragt
- 622 kWp PV-Leistung
- 47 Stromspeicher
- 22 Wallboxen für Elektroautos
- 11 Backup/Ersatzstromsysteme
- 1,23 Mio. Euro Volumen
- Umsetzungszeit unter 1 Jahr

Die Beteiligten



Einsparung Bündelaktion für Endkunde:

Angebot Bündelaktion

- 12,71 kWp plus 5,1 kWh Speicher
- Incl. Montage, Anmeldung, Baubegleitung und Beratung, Gerüst usw.
- 26.792,- Euro Schlüsselfertig

Angebot auf dem freien Markt:

- 10,94 kWp, 7,7 kWh Speicher
- 29.549,- Euro
- 2,6 kWh Speicher kosten ca. 1500 Euro, damit 28.049,- bei vergleichbarem Speicher, hochgerechnet auf 12,71 kWp ist der Vergleichspreis bei 32.587,- Euro
- **21,6% Einsparung für den Endkunden**

Bündelaktion Aichwald und Lichtenwald

Stand

- Zwei Infoveranstaltungen durchgeführt
- Jeweils übervolle Räume
- 184 Anmeldungen in Lichtenwald
- 90 Anmeldungen in Lichtenwald
- Aktuell: Beratungen und Planungen

Infoveranstaltung 2023



Regionalgruppe Plochingen

Regionalgruppe Plochingen – Gründungsversammlung am 19.09.2022



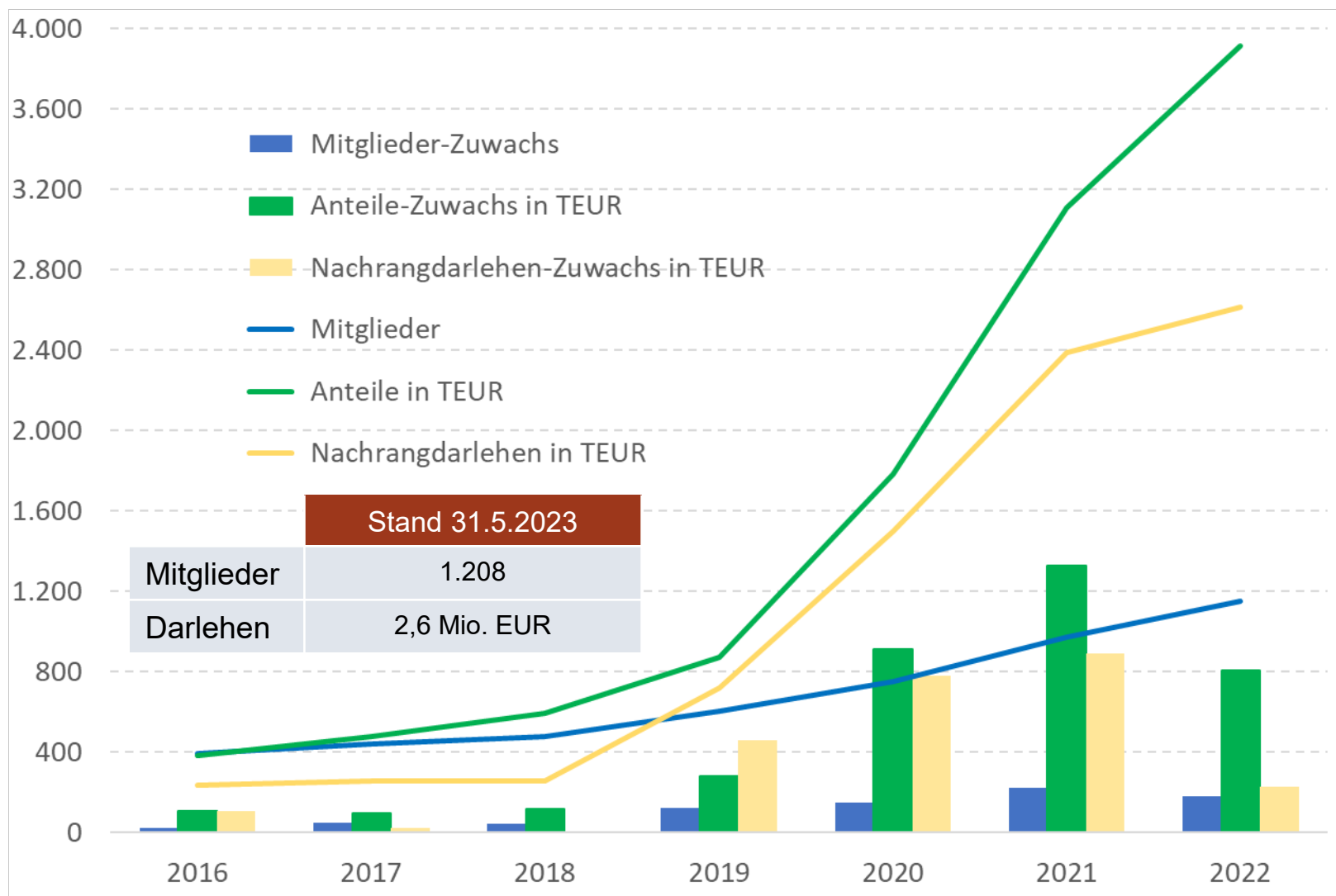
Regionalgruppe Esslingen

Regionalgruppe Esslingen – Gründungsversammlung am 09.02.2023

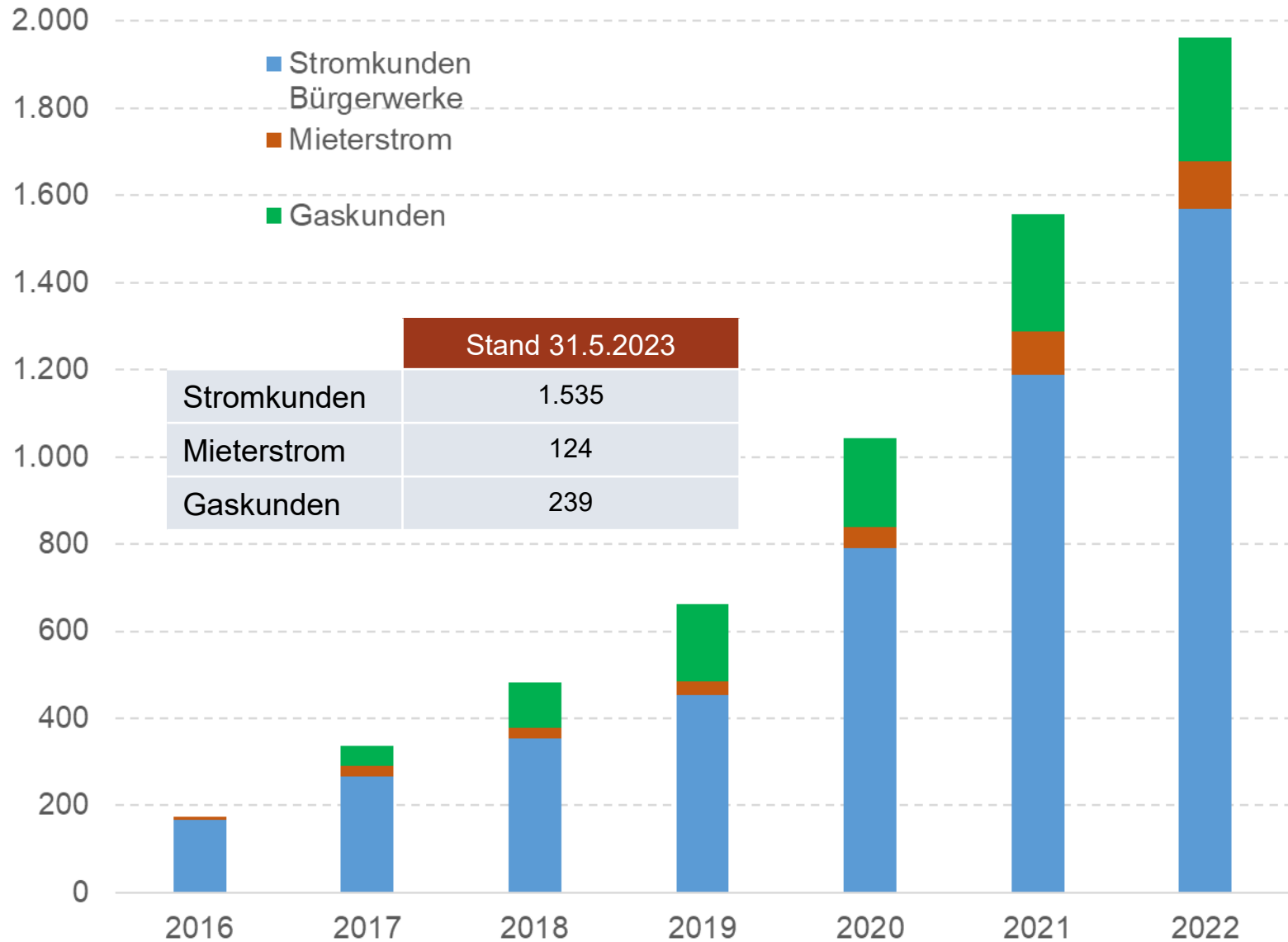


Teckwerke-Wachstum 2017 - 2022

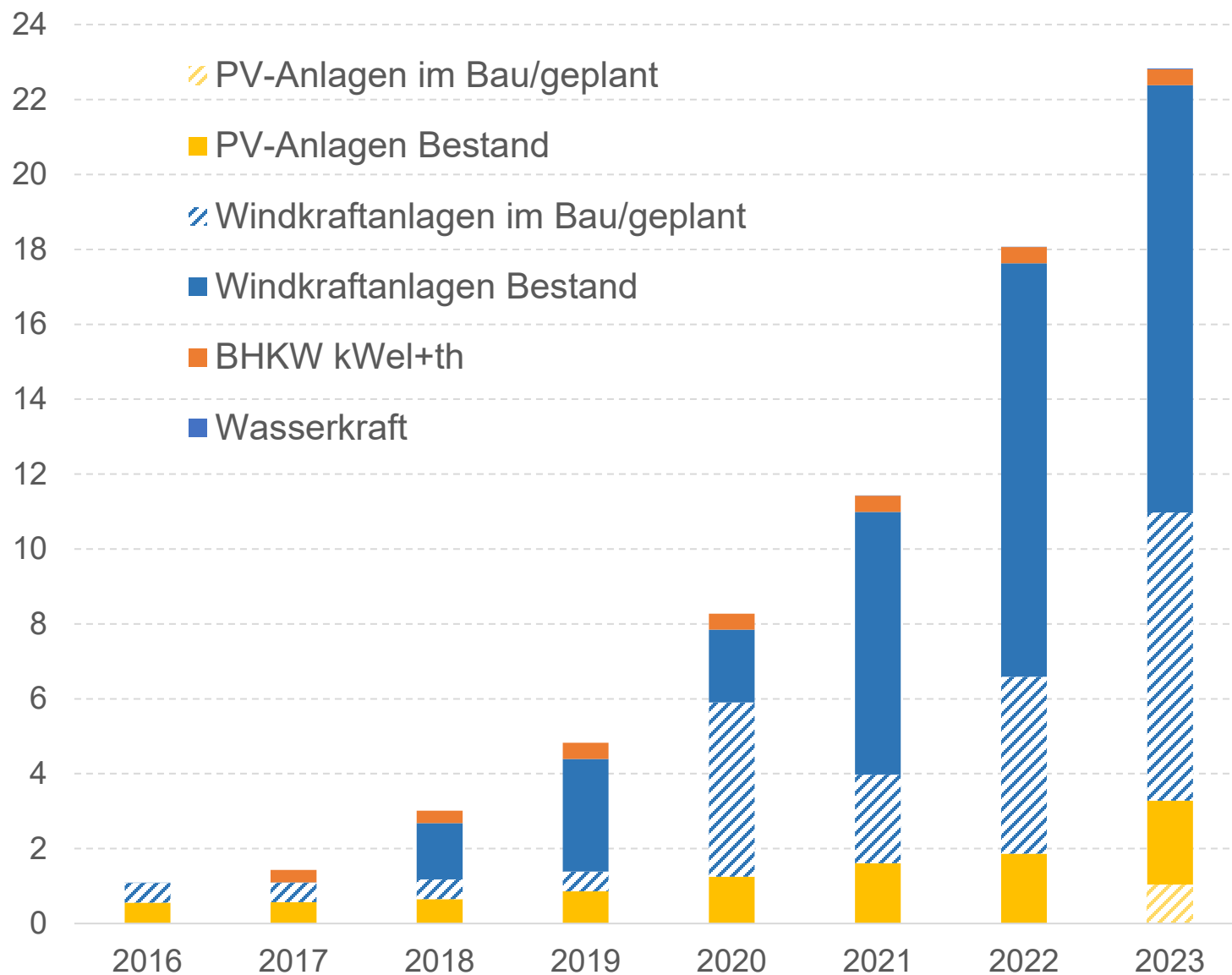
Mitglieder, TEUR



Strom und Gaskunden - 2016 bis 2022



Installierte Leistung [MW] - 2016 bis 2023 (Beteiligungen anteilig)



Mitgliedschaft

- Mindesteinlage 100 €, Max. 100.000 €
- Kündigungsfrist 1 Jahr zum Jahresende
- 2020/2021/2022: Ausschüttung von 2 / 1,5 / 2%

Mitgliederdarlehen

- Nur für Mitglieder,
- Min. 2.500 EUR oder Vielfaches,
verschiedene Laufzeiten
- Qualifizierter Nachrangklausel (nach Bank)

Mitarbeit: Haupt- und Ehrenamtlich

- Regionalgruppen
- Bürgersolarberater

Erfüllungsoptionen mit den Teckwerken

- Biogas 10%
- Photovoltaikanlage
(2,4kW für 120m² Wohnfläche)
- Holzheizung
- Sanierungsfahrplan

Sonstige Erfüllungsoptionen

- Solarthermische Anlage
- KWK Anlage
- Wärmepumpe
- Nahwärmeversorgung

Konzept Direktstromlieferung

WEG mit Teckwerke

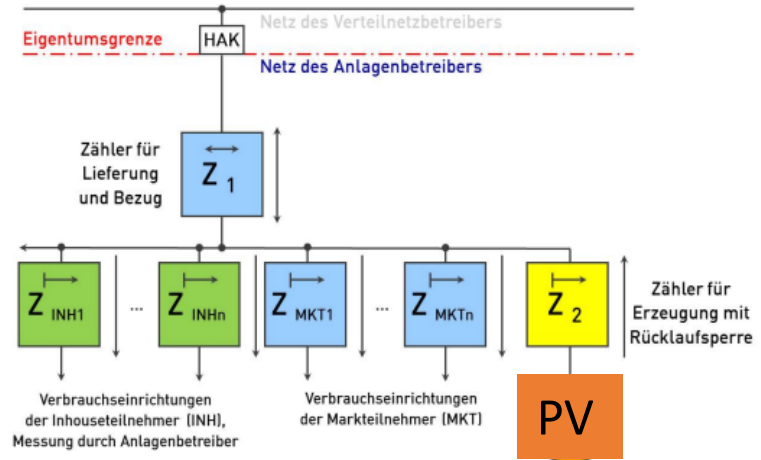
- Dachpachtvertrag
20 Jahre Laufzeit
- Teckwerke zahlen Anlage und erste Zähler
- Teckwerke zahlen alles Laufende, wie Wartung, Versicherung Abrechnung
- Teckwerke dazu verpflichtet Solarstrom an Bewohner anzubieten

Bewohner mit Teckwerke

- Stromliefervertrag
max. 1 Jahr
- Freiwillig! – jeder kann selbst über Stromanbieter entscheiden

Messkonzept

Eine Sammelschiene, Abrechnung mit Berechnungsformel



Teckwerke Zähler



Netzbetreiber Zähler

„Direktstrom“ nach Mieterstromverordnung

Mieterstromgesetz

- Vorgaben durch die Mieterstromverordnung
- Strompreis max. 90% des örtlichen Grundversorgers
- Kündigungsfrist 1 Jahr
- Einheitsstrompreis für Solarstrom und Reststrom oder getrennte Abrechnung mit unterschiedlichem Preis falls Messung möglich
- Preisgarantie mindestens 1 Jahr ab Vertragsschluss

Angebot an die Warth-WEG

- Ab 40ct Strompreis Wahlrecht der WEG: getrennte Abrechnung mit Solarstrom bleibt bei 40 ct, Netzstrom zum Grundversorgertarif

Preise

EnBW 07.2022:

- Arbeitspreis: 31,73ct/kWh
- Grundpreis: 11,83 € / Monat

Teckwerke 07.2022

- Mieterstrom: 29,99ct/kWh
- Grundpreis: 9,90 € / Monat
- **Mit Bestpreisgarantie**

Weitere Teckwerke Leistungen Direktstromlieferung

Abrechnung

- Abrechnung mit allen Bewohnern die bei der Direktversorgung mitmachen

Wartung, Reparatur

- Teckwerke warten die Anlagen und reparieren alles was an der Anlage kaputt geht
- WEG wartet und pflegt weiterhin das Dach selbst

Einspeisung, Steuer, Gewerbe

- Teckwerke machen alle Erklärungen, Meldungen und Abrechnungen mit externen, wie Finanzamt, Gewerbeamt, Netze BW, Marktstammdatenregister, Bundesnetzagentur

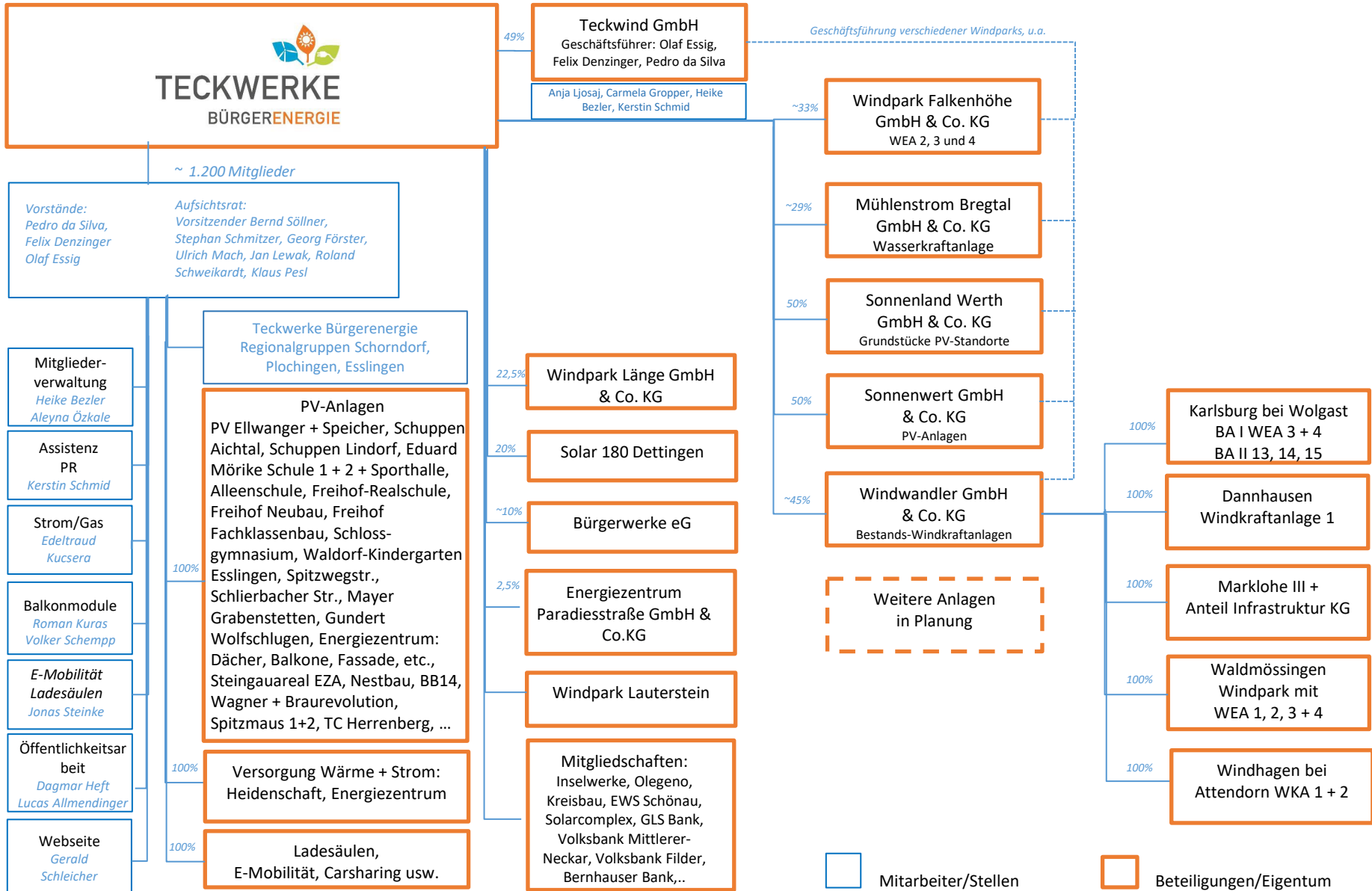
Zusatzleistungen

- Bei Bedarf können E-Ladestationen ins Konzept integriert werden

Versicherung

- Teckwerke versichern die Anlage (Feuer, Hagel, Vandalismus, Tiere...)
- Teckwerke haben eine Haftpflichtversicherung für Schäden, die die Anlage verursacht

Organigramm und Beteiligungsübersicht – Stand 5/2023



2011-2021

- 2011 Gründung, erste PV-Anlagen
- 2012 Deutscher Solarpreis
- 2013 Gründung Bürgerwerke, Mieterstrom
- 2014 Platz 2 bei Netzkonzession
- 2015 PV-Ausbau
- 2016 Erstes Windprojekt, Energiezentrum
- 2017 Erste Wärmeversorgung, BHKW, Dt. Engagementpreis (Bürgerwerke)
- 2018 Balkonmodule, zwei Windanlagen
- 2019 PV-Mieten mit Strom-Speicher, TeckWind GmbH, Windwandler, Auszeichnung „Ort voller Energie“
- 2020 Windwandler-Erweiterung, Ladesäulen, Windpark Falkenhöhe
- 2021 Inbetriebnahme Falkenhöhe, Finanzierung Windpark Länge, Car sharing

2022 - ...

- 2022 Regionalgruppen Schorndorf, Plochingen THG-Handel, PV-Berater-Schulung
- 2023 Regionalgruppe Esslingen Genehmigung Windpark Länge

Plan 2023

| GuV (in Tausend EUR) | 2019 | 2020 | 2021 | Plan 2022 | Ist 2022 | Plan 2023 |
|---|-------------|-------------|-----------|-----------|------------|------------|
| Umsatzerlöse | 654 | 1147 | 551 | 522 | 1074 | 559 |
| Erhöhung des Bestandes (2019,2020,2021,2022), Sonstige Erträge/Dienstleistungen (2020) | 30 | -12 | 31 | 0 | -31 | 0 |
| Sonstige betriebl. Erträge (z.B. Versicherungen) | 14 | 9 | 14 | 40 | 42 | 10 |
| Materialaufwand | -412 | -804 | -103 | -103 | -281 | -175 |
| Personalaufwand | -74 | -102 | -136 | -226 | -199 | -297 |
| Abschreibungen | -72 | -92 | -116 | -126 | -138 | -158 |
| Sonstige betriebliche Aufwendungen | -87 | -84 | -122 | -104 | -126 | -115 |
| Erträge aus Beteiligungen | 2 | 3 | 0 | 154 | 4 | 667 |
| Sonstige Zinsen und ähnliche Erträge | 1 | 8 | 28 | 1 | 30 | 30 |
| Zinsen und ähnliche Aufwendungen | -40 | -54 | -72 | -93 | -74 | -89 |
| Steuern | -2 | -1 | -15 | -15 | -59 | -125 |
| Jahresüberschuss | 12,5 | 17,1 | 62 | 62 | 241 | 306 |
| Gewinnvortrag aus Vorjahr | 11 | 14 | 15 | 52 | 52 | 44 |
| Einstellung in Gewinnrücklagen | -2 | -3 | -12 | -12 | 0 | -61 |
| Ausschüttung (für Vorjahr) | -7 | -12 | -13 | -36 | -36 | -124 |
| Bilanzgewinn | 14 | 15,4 | 52 | 28 | 258 | 164 |

Leitbild - Präambel

Wir sind eine Bürgerenergiegenossenschaft, deren Ziel der Aufbau eines vollintegrierten Regionalwerkes in der Region rund um die Teck, mit den Sparten Energietransport (Netz), Energieerzeugung und Energievertrieb ist. Ziel ist dabei der Umbau des Energiesystems zu einer atomstromfreien, nachhaltigen, preisgünstigen, dezentralen und effizienten Energielandschaft mit Bürgerbeteiligung. Wir streben eine Vollversorgung durch erneuerbare Energien in der Region um die Teck an.

Leitsätze

1. Wir wollen die Energiewende konkret vor Ort umsetzen
2. Wir bieten unseren Mitgliedern die Möglichkeit der Mitgestaltung und Teilhabe
3. Wir arbeiten an einer nachhaltigen atomstromfreien und klimafreundlichen Energieerzeugung
4. Wir stellen uns auch den kritischen sozialen und umweltbezogenen Auswirkungen der erneuerbaren Energien.
5. Wir begleiten Menschen und Kommunen, um Initiativen für eine zukunftsorientierte Energielandschaft zu mobilisieren
6. Faire Preise und nachhaltige Energieerzeugung sind uns wichtiger als Profitmaximierung
7. Durch verlässliches Handeln schaffen wir Vertrauen bei unseren Kunden und Partnern
8. Wir schaffen gemeinsam ein Umfeld, in dem Kreativität, Spitzenleistung, Teamwork und die Freude an der Arbeit bestens gedeihen können
9. Wir streben mit unseren Partnern eine langfristige Zusammenarbeit mit regionaler Wertschöpfung auf gemeinsamer Wertebasis an
10. Wir unterstützen Innovation für effiziente und nachhaltige Energiekonzepte